



CITTÀ DI VIMERCATE

# COMUNE DI VIMERCATE



***P.G.T.***

***-PIANO DI GOVERNO DEL TERRITORIO-***



CITTÀ DI VIMERCATE

# il **P.G.T.**

è

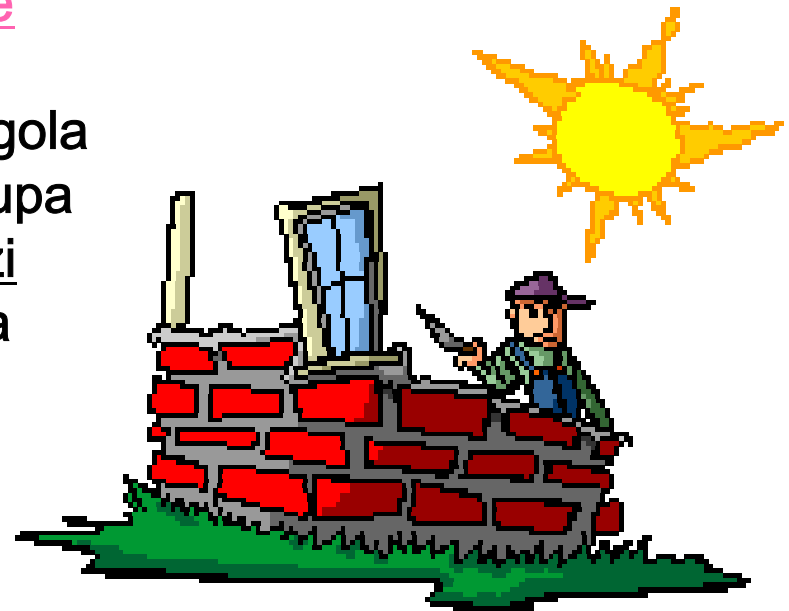
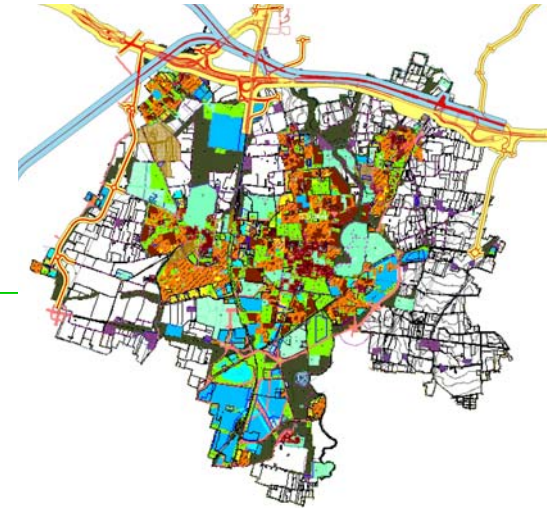
lo **strumento** con cui l'Amministrazione comunale

**Pianifica lo sviluppo della città.**

E' l'erede del vecchio Piano regolatore generale (PRG).

A differenza di quest'ultimo, però, non regola soltanto gli aspetti urbanistici, ma si occupa anche di tutela dell'ambiente, di servizi pubblici e di tutto quanto può servire a progettare

**Una Città a misura d'uomo.**





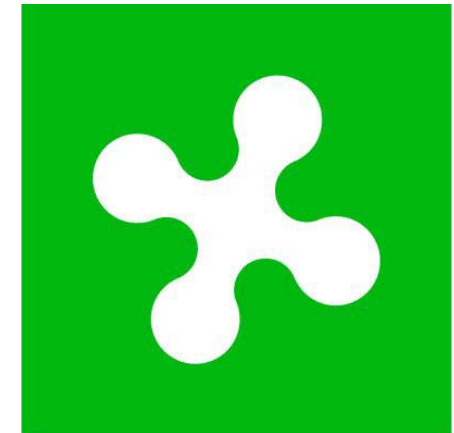
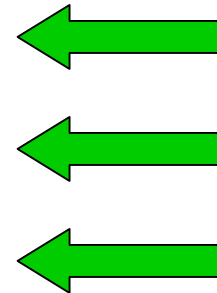
CITTÀ DI VIMERCATE

# P.G.T.



Il PGT è stato introdotto dalla Legge regionale n° 12 del 2005 ed è articolato in tre atti:

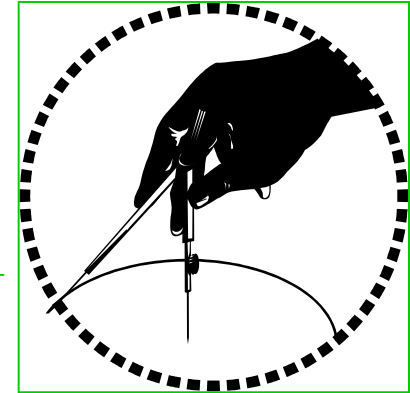
1. IL DOCUMENTO DI PIANO
2. IL PIANO DEI SERVIZI
3. IL PIANO DELLE REGOLE





CITTÀ DI VIMERCATE

# 1. IL DOCUMENTO DI PIANO



## **Il documento di piano definisce:**

Il quadro ricognitivo e programmatico di riferimento per lo sviluppo economico e sociale del Comune

## **Come?:**

1. sulla base delle proposte dei cittadini singoli o associati
2. Tenendo conto degli atti di programmazione provinciale e regionale
3. Con il quadro conoscitivo del territorio comunale e le trasformazioni in esso avvenute



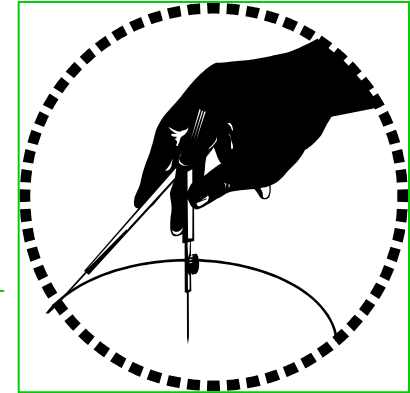
## **Individuando:**

i grandi sistemi territoriali, il sistema della mobilità, le aree a rischio o vulnerabili, le aree di interesse archeologico e i beni di interesse paesaggistico o storico-monumentale, i siti interessati da habitat naturali di interesse comunitario, gli aspetti socio-economici, culturali..



CITTÀ DI VIMERCATE

# 1. IL DOCUMENTO DI PIANO



## **Il documento di piano determina:**

1. Gli obiettivi di sviluppo, miglioramento e conservazione che abbiano valore strategico per la politica territoriale.
2. Gli obiettivi quantitativi di sviluppo complessivo del PGT.
3. Le politiche di intervento per la residenza, comprese le eventuali politiche per l'edilizia residenziale pubblica, le attività produttive primarie, secondarie e terziarie, comprese quelle della distribuzione commerciale.

**Il documento di piano ha validità quinquennale ed è sempre modificabile. Scaduto tale termine, il Comune provvede all'approvazione di un nuovo documento di piano.**



CITTÀ DI VIMERCATE

## 2. PIANO DEI SERVIZI

Il Comune redige e approva il piano dei servizi per assicurare:

1. Una dotazione globale di aree per attrezzature pubbliche e di interesse pubblico
2. Eventuali aree per l'edilizia residenziale pubblica e le dotazioni a verde
3. Corridoi ecologici e il sistema del verde di connessione tra territorio rurale e territorio edificato e una loro razionale distribuzione sul territorio comunale.





CITTÀ DI VIMERCATE

## 2. PIANO DEI SERVIZI



### **Il piano dei servizi valuta:**

l'insieme delle attrezzature al servizio delle funzioni insediate nel territorio comunale, anche con riferimento a fattori di qualità, fruibilità ed accessibilità.

In caso di accertata insufficienza o inadeguatezza, quantifica i costi per il loro adeguamento e individua le modalità di intervento.

Indica, inoltre, le necessità di sviluppo e integrazione dei servizi esistenti, ne quantifica i costi e ne prefigura le modalità di attuazione.





CITTÀ DI VIMERCATE

### 3. PIANO DELLE REGOLE



Il piano delle regole definisce, all'interno del territorio comunale, gli ambiti del tessuto urbano consolidato, quali insieme delle parti di territorio su cui è già avvenuta l'edificazione o la trasformazione dei suoli.

- Indica gli immobili soggetti a tutela in base alla normativa statale e regionale
- Individua le aree e gli edifici a rischio di compromissione o degrado e a rischio di incidente rilevante
- Individua, inoltre, le aree destinate all'agricoltura, quelle di valore paesaggistico - ambientale ed ecologiche e quelle non soggette a trasformazione urbanistica.

### 3. PIANO DELLE REGOLE



Entro gli ambiti del tessuto urbano consolidato,

#### il piano delle regole individua:

I nuclei di antica formazione e identifica i beni ambientali e storico - artistici - monumentali soggetti a tutela o per i quali si intende formulare una proposta motivata di vincolo.

#### Definisce:

- Le caratteristiche fisico - morfologiche che connotano l'esistente
- Le modalità di intervento nel rispetto dell'impianto urbanistico esistente
- I criteri di valorizzazione degli immobili vincolati.

*Il piano delle regole non ha termini di validità ed è sempre modificabile.*



CITTÀ DI VIMERCATE

## MA NON FINISCE QUI!

Ti invitiamo anche a prendere parte a tutte le altre occasioni di partecipazione che l'Amministrazione sta organizzando: gli **incontri pubblici**, il dibattito sul **web**, gli appuntamenti con i **professionisti** e i **cittadini associati**.

Per ogni informazione:

[www.comune.vimercate.mi.it](http://www.comune.vimercate.mi.it)

(vedi la sezione Piano di Governo del Territorio);

**NUMERO VERDE 800.012.503.**

